



forum écoute

20 ans au service
des malentendants

NEWSLETTER SPECIALE

Week-end Lecture labiale Yverdon-les-Bains

- Vous êtes malentendant/e ou êtes un proche d'une personne malentendante ?
- Vous aimeriez mieux comprendre la malaudition et comment communiquer avec des personnes malentendantes ?

Alors cette newsletter s'adresse à VOUS !

forum écoute vous propose un week-end de lecture labiale au Grand hôtel & centre thermal d'Yverdon-les-Bains.

Chères lectrices, chers lecteurs,

Cette newsletter spéciale vous est adressée afin de vous annoncer l'ouverture des inscriptions à notre week-end de lecture labiale annuel qui aura lieu du 15 au 16 octobre 2022 au Grand hôtel & centre thermal d'Yverdon-les-Bains.

PROGRAMME

Samedi 15 octobre

- Matinée consacrée à la lecture labiale
- Repas de midi avec les participants et les enseignantes
- Après-midi consacrée à la lecture labiale
- Temps libre
(possibilité de visiter Yverdon ou d'aller aux bains)

- Repas du soir avec les participants et les enseignantes (boissons alcoolisées à la charge des participants.)

Dimanche 16 octobre

- Petit déjeuner avec les participants et les enseignantes
- Matinée consacrée à la lecture labiale
- Repas de midi avec les participants et les enseignantes (boissons alcoolisées à la charge des participants.)
- Départ des participants (possibilité de visiter Yverdon ou d'aller aux bains)

SEJOUR

Chambres

- Simples ou doubles (à préciser lors de l'inscription)
- Lumineuses de 24m², avec balcons
- Serviettes, peignoirs et pantoufles à disposition

Repas

- Petit déjeuner sous forme de buffet inclus
- Collations du matin et de l'après inclus
- Repas de midi inclus (eau minérale/café/thés inclus)
- Repas du soir inclus (boissons en supplément)

Transports

- Transport jusqu'à Yverdon à la charge du participant
- Navette possible depuis la gare

Temps libre

- Possibilité de visiter Yverdon ou d'aller aux bains

Public cible

- Le week-end est ouvert à tous les âges et à tous les niveaux, de débutant jusqu'à avancé.

- Les participants qui suivent déjà des cours de lecture labiale peuvent également participer.

Tarif

- Le prix du week-end est de CHF 150.- par personne (inclus dans le prix : une nuit à l'hôtel, repas, cours de lecture labiale, accès aux bains, parking, navette).

INSCRIPTIONS

Nous avons besoin des renseignements suivants :

- Nom
- Prénom
- Adresse
- NPA + localité
- Numéro de natel
- Adresse e-mail
- Année de naissance

- Malentendant/sourd/entendant
- Mobilité réduite ?

- Moyen de transport, train ou voiture ?
- Prends la navette ou a besoin du parking ?

- Avez-vous déjà suivi des cours de lecture labiale ?
Si oui, merci de préciser votre niveau et le nombre de sessions de cours effectuées.

- Chambre simple ou double ?
- Allergies ou intolérances alimentaires ?
- Menu traditionnel ou végétarien ?

Délai d'inscription fixé au 19 septembre
Délai de paiement 26 septembre

Passé ce délai, nous ne ferons aucune exception, pour des raisons d'organisation et de réservation.

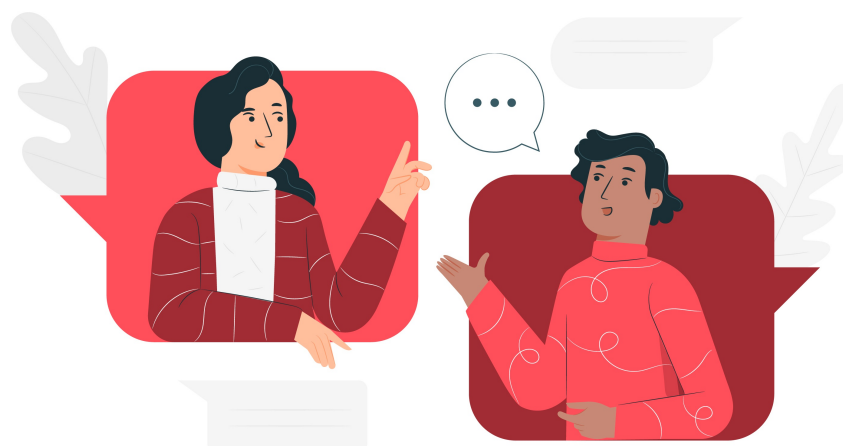
Après confirmation de votre inscription, nous vous ferons parvenir nos coordonnées bancaires afin d'effectuer le paiement.

Le programme détaillé du week-end vous parviendra quant à lui, fin septembre.

Nous restons à votre disposition si vous avez des questions.

Merci de bien vouloir nous transmettre votre inscription en répondant à toutes les questions à l'adresse e-mail :

info@ecoute.ch



Cours et ateliers

Groupe de parole : Boulevard santé, Mme C. Béran :

[Lien](#)

Cours de lecture labiale : ARELL : [Lien](#)

Cours de gym : [Lien](#)

Activités équestres : [Lien](#)

Informations

La RTS recherche encore des membres

Recrutement Panel Accessibilité : [Lien](#)

Play Suisse

Plateforme de streaming avec sous-titrage : [Lien](#)

Liens utiles

Notre plateforme Youtube : [Lien](#)

L'agenda : [Lien](#)

Surtitrage : [Ecoute Voir](#)

Programmes de saison proposé par l'Association Ecoute Voir

SWISS TXT : [Lien](#)

Programmes des sous-titrages de la RTS

La Commission jeunesse "Comm's Jeun's" : [Lien](#)

Les Boucles magnétiques : [Lien](#)

Nous remercions les personnes malentendantes appareillées avec la position T de nous faire un retour en cas de non-fonctionnement ou de mauvaise qualité de son.

Les Brochures et autres matériels : [Lien](#)

A télécharger ou commander gratuitement.

Notre Foire aux questions ([FAQ](#))

Celle-ci traite de diverses thématiques, telles que le coût d'un appareillage, les prises en charge AI/AVS, les conseils d'acquisition ou encore sur l'hyperacousie et les acouphènes, par exemple.

Aidez-nous à défendre la cause des malentendants !

**Chaque don est précieux,
nous espérons pouvoir compter sur le vôtre
!**

N'oubliez pas de nous suivre sur nos réseaux sociaux!

forum écoute

Av. Général-Guisan 117
1009 Pully

0800 614 614
info@ecoute.ch



© 2022 forum écoute

Cet e-mail a été envoyé à {{ contact.EMAIL }}
Vous avez reçu cet email car vous vous êtes inscrit à la newsletter.

[Se désinscrire](#)

